

REVIVED OPULENCE

design by
KEITH RAE

engineering
BABIS GARTAGANIS

text
MARIA
KALAPANIDA
photos
PANAGIOTIS
VOUMVAKIS

Το έργο αφορά στην εκτεταμένη ανακαίνιση και αναδιαμόρφωση μιας παράκτιας βίλλας του 1970, με εκπληκτική θέα στη θάλασσα, το λιμάνι και τη Χώρα, διατηρώντας παράλληλα το αρχικό της αποτύπωμα.

This project involved the extensive renovation and remodelling of a 70's coastal villa, with spectacular views of the sea, the port and Chora while retaining the original house footprint.

Η μεγαλύτερη πρόκληση παρουσιάστηκε από την υφιστάμενη διαμόρφωση του χώρου, η οποία περιλάμβανε δύο "πτέρυγες" master υπνοδωματίων σε δύο επίπεδα, το καθένα με εσωτερική σκάλα, λουτρό, γραφείο και καθιστικό, με αποτέλεσμα μια σημαντική "σπατάλη χώρου". Μετά από συντονισμένη ανακατασκευή του κτιρίου, δημιουργήθηκαν πέντε μεγάλα υπνοδωμάτια με δικό τους λουτρό, τα περισσότερα με θέα στη θάλασσα, καθώς και δύο μικρότερα.



The greatest challenge was presented by the existing floor plan, which featured two master bedroom "wings" over two floors, each complete with its own private staircase, bathroom,

sitting room and study that overall resulted in a tremendous waste of space. A careful interior reconstruction created five large en-suite bedrooms, most with sea views, in addition to two smaller ones.



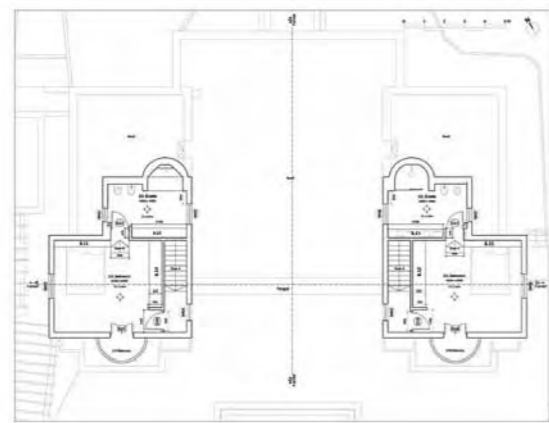
Οι κοινόχρηστοι χώροι, εντυπωσιακοί από μόνοι τους, ενισχύθηκαν από την αφαίρεση δοκών και θυρών καθώς και τη διεύρυνση ανοιγμάτων, ενισχύοντας το φως και τη θέα προς τη θάλασσα.

Τα υλικά που επιλέχθηκαν ήταν γήινα, με αποχρώσεις του λευκού και του γκρι, έτσι ώστε να αντανακλούν το φως και να οδηγούν το βλέμμα προς τα έξω.



The already spectacular spaces of the communal living areas were further enhanced by the removal of beams and doors, as well as the enlargement of openings, maximising

light and views towards the sea. The chosen earthy materials are in white and grey hues, which reflect the light and help "frame" the views outwards.



Δρυς και μάρμαρο χρησιμοποιήθηκαν εκτενώς για να δημιουργήσουν ένα φιλόξενο περιβάλλον. Τα δύο μεγάλα πουτρά επενδύθηκαν με μονοκόμματα μαρμάρινες πλάκες, συντελώντας στο ύφος μιας διακριτικής πολυτελείας. Μια διάτρητη και διαμπερής ξύλινη κατασκευή στο καθιστικό του ισογείου διαιρεί το χώρο στα δυο, λειτουργώντας ταυτόχρονα ως τοίχος και ως βιβλιοθήκη. Το δάπεδο του καθιστικού καλύφθηκε με μπεζ μάρμαρο vanilla, συνθέτοντας ένα φυσικό αλλά παράλληλα αισθητικά όμορφο αποτέλεσμα.



A palette of marble and oak timber was used throughout, creating a welcoming and neutral interior. The two master en-suite bathrooms are clad in large marble slabs, embedding a feeling of luxury. A bespoke timber "feature wall" in the ground floor living

area creates a useful partition in the open plan space while simultaneously functioning as a bookcase. The beige "Vanilla" marble flooring selected for the main living areas provides a natural but also aesthetically beautiful effect.





Η κουζίνα, κατασκευασμένη από ξύλο και Corian, διαθέτει εντοιχισμένες συσκευές υψηλών προδιαγραφών, καθώς και κεντρική νησίδα που ενισχύει την εργονομία του χώρου.

Pool bar, υπαίθρια κουζίνα / BBQ, ντους και wc, καθώς και ένα μοναδικό καθιστικό στο χείλος του γκρεμού με θέα το ηλιοβασίλεμα, συμπληρώνουν πλήρως τον περιβάλλοντα χώρο, ο οποίος υπέστη επίσης ριζική ανακαίνιση, ώστε να προσαρμοστεί στα σύγχρονα δεδομένα. 🌞



The kitchen incorporates the latest high end appliances, combined with a contemporary seamless Corian counter top and distressed timber cabinets. A central island adds to the utility of the space.

A pool bar, an outdoor kitchen with a BBQ,

bathrooms and showers and a unique lounge seating area on the edge of the cliff overlooking the sunset, now complement the surrounding area, which has also undergone a radical renovation to adapt to modern day conditions. 🌞

